

Mountain-Bike Touren und Wanderwege



Oberzissen

MTB Informationen

Erleben Sie ausgesuchte Mountain-Bike Touren

- Anspruchsvolle Aufstiege
- Atemberaubende Abfahrten
- Traumhafte Rastmöglichkeiten
- Schmucke Eifeldörfer
- Endlose Fernsichten

Ahr Schleife

→ Strecke 46,7 km ⬆ Höhenmeter 1022 m

Eifel Schleife

→ Strecke 48,3 km ⬆ Höhenmeter 1202

Krater Schleife

→ Strecke 45,4 km ⬆ Höhenmeter 975

Laacher Schleife

→ Strecke 39,0 km ⬆ Höhenmeter 927

Nette Schleife

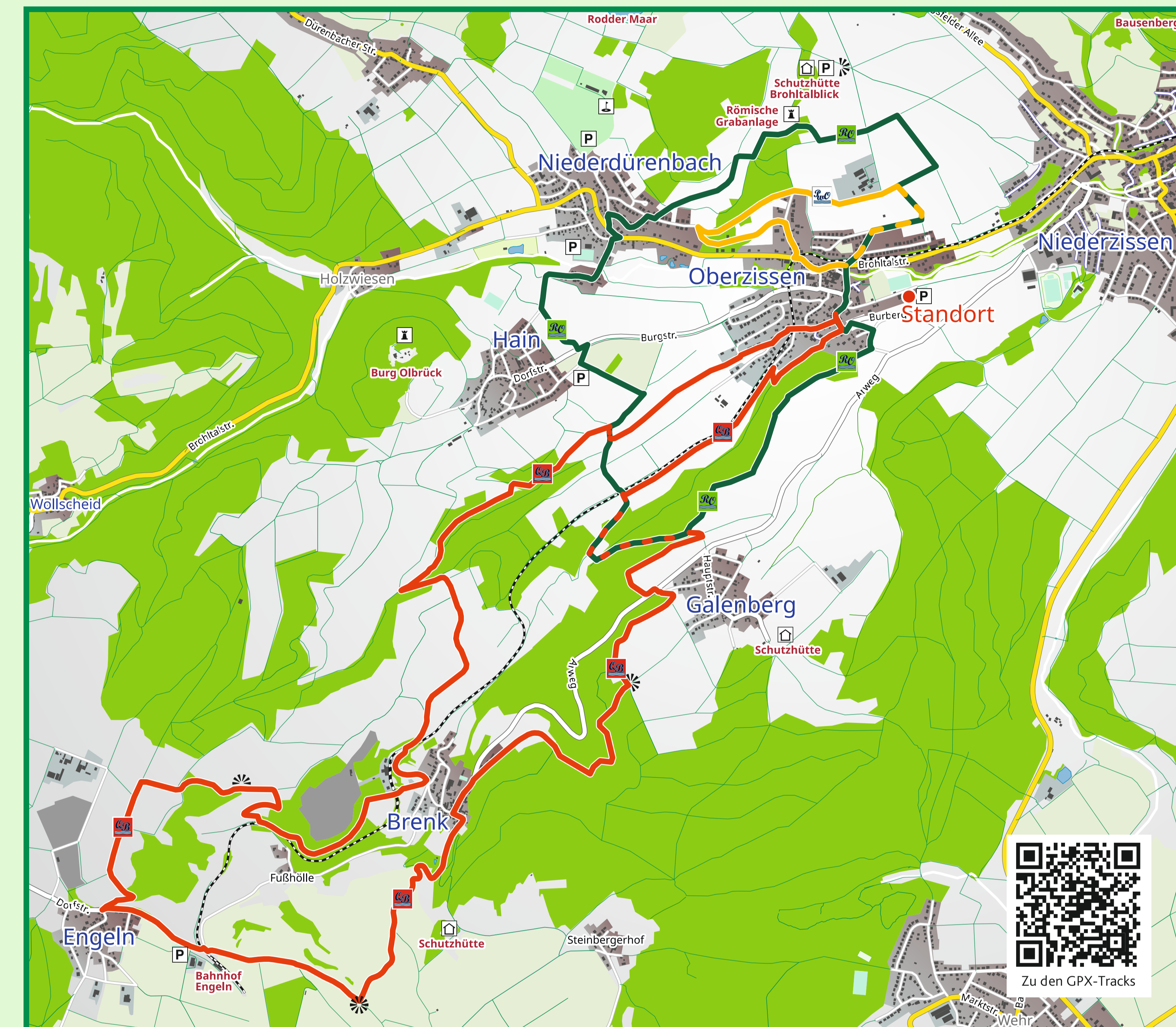
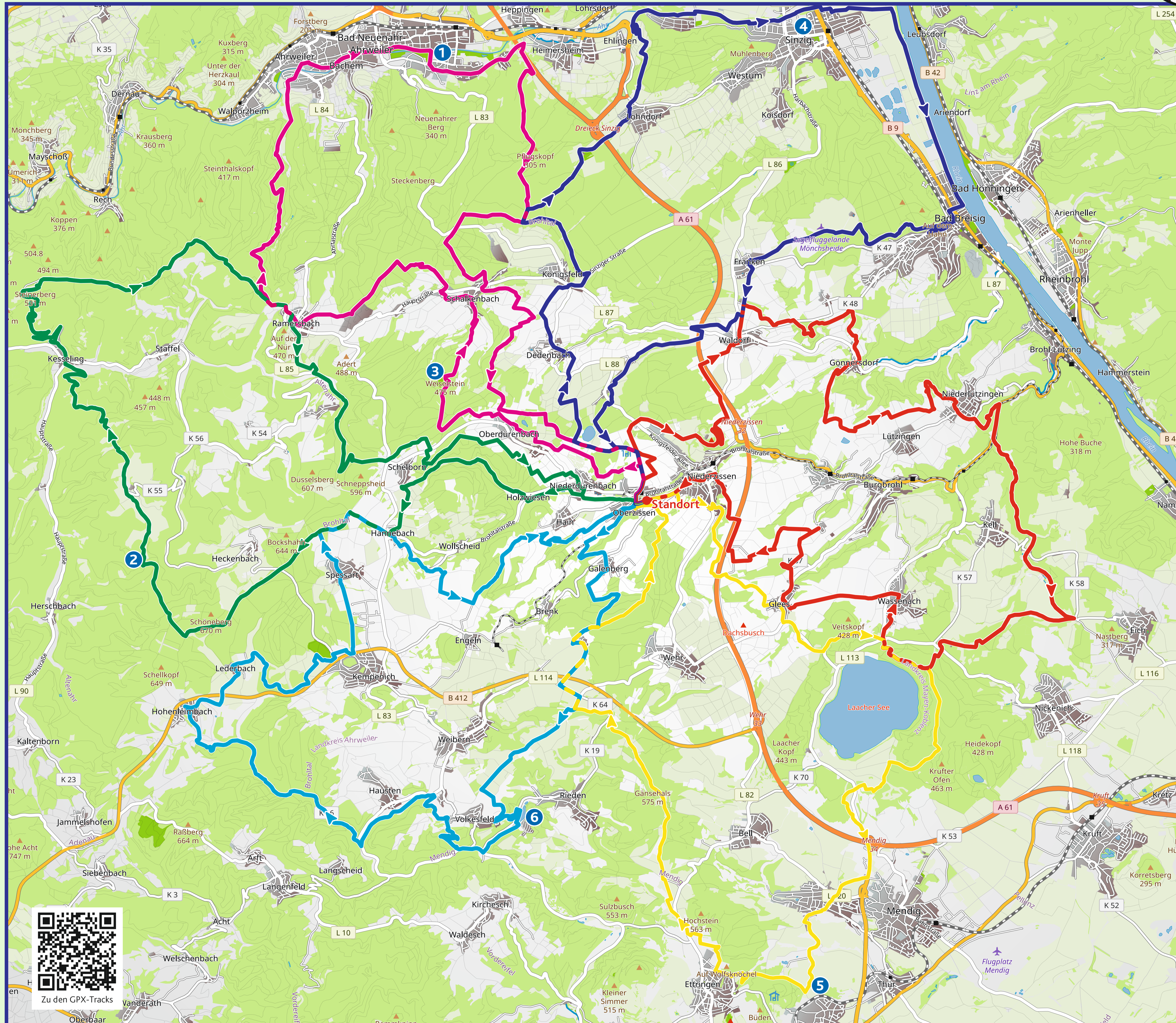
→ Strecke 46,0 km ⬆ Höhenmeter 909

Rhein Schleife

→ Strecke 44,6 km ⬆ Höhenmeter 692

- Benutzung auf eigene Gefahr.
- Auf Fußgänger und Wanderer achten.
- Naturschutz beachten.
- Auf die Straßenverkehrsordnung achten.

- Eisenbahn / Vulkan-Express
- Bundesstraße
- Landesstraße
- Kreisstraße
- Wirtschaftsweg
- Weg, unbefestigt



Wanderinformation

- | | | | | | |
|--|--|---|-----------------|----------------------|---------------------------------|
| Quackenbach Brennbach Weg
→ Strecke 14,9 km
⌚ Dauer 4:20 h
⬆ Aufstieg 358 m | Rundweg Oberzissen
→ Strecke 8,0 km
⌚ Dauer 2:30 h
⬆ Aufstieg 212 m | Panoramaweg Oberzissen
→ Strecke 2,8 km
⌚ Dauer 0:45 h
⬆ Aufstieg 56 m | Wanderparkplatz | Historisches Denkmal | Vulkan-Express mit Haltestation |
| Swingolf | Landesstraße | Kreisstraße | Schutzhütte | Wirtschaftsweg | Weg, unbefestigt |
| besondere Aussicht | | | | | |

